

## HYDRAULISCHE PRESSEN

Diese Pressen sind für Bearbeitungen vorgesehen, für die eine hohe Leistung notwendig ist.  
Zwei Versionen sind lieferbar :

- **MD 825**
- **MD 825 RE**

### **MD 825 :**

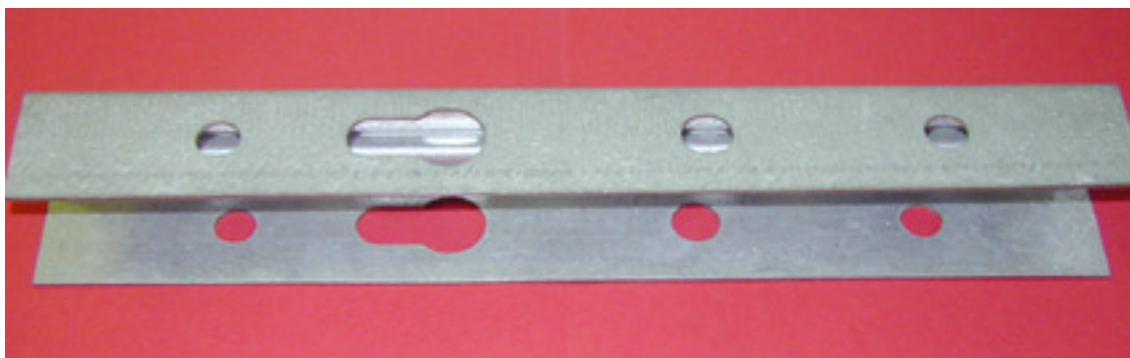
- Mechanisch geschweißtes Stahlblechgestell mit großer Starrheit
- Geliefert mit Sockel aus Stahl, Fußpedal
- Im Sockel integrierte Hydraulikgruppe
- Leistung : 8 Tonnen
- Hub : 25 mm
- Lineargeschwindigkeit : 1050 mm/min, was eine ausgezeichnete Schnittgüte garantiert
- Option : Rollgang

### **MD 825 RE :**

Gleiche Daten wie die MD 825, aber die Presse wird mit einem Revolvertisch mit 6 Arbeitsposten ausgestattet, was es ermöglicht bis zu 6 verschiedene Werkzeuge zu benutzen mit einem sehr schnellen Wechsel.



Zuschnitt Stahl

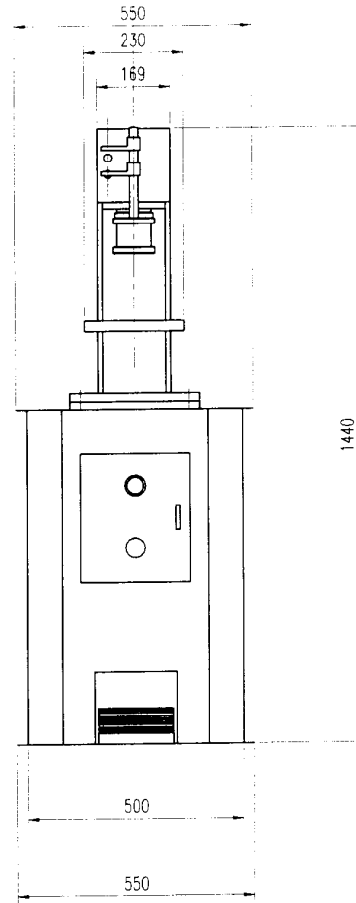
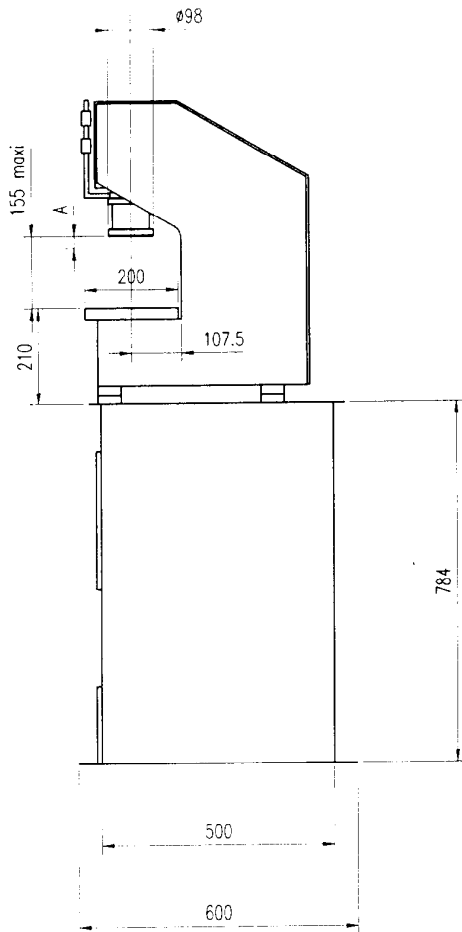


Schloss

---



Notre bureau d'étude est à votre disposition pour étudier vos demandes spécifiques.  
Our design office is available to help you study your specific requirements.  
Unser Planungsbüro steht zur Bearbeitung Ihrer individuellen Anfragen gern zu Ihrer Verfügung.  
Nuestra Oficina de Proyectos está a su disposición para analizar sus necesidades específicas.



## CARACTÉRISTIQUES TECHNIQUES

### Pompe hydraulique à engrenages :

- Débit : 5 litres / min.
- Contenance réservoir huile : 15 l
- Huile préconisée : ISO 46
- Moteur électrique : 1500 tr / min. - 380 tri
- Manomètre de pression

### Vérin hydraulique

- Vérin double effet  $\varnothing 80$
- Course : 25 mm
- $\varnothing$  tige vérin : 45 mm

### Electrique

- Tension utilisation : 380 V, tri sans neutre + terre
- Coffret télémechanique (protection moteur par relais thermique)
- Bouton arrêt urgence
- Capteur inductif de position haute et basse permettant le réglage de la course

### Divers

- Poids : 120 kg
- Encombrement : 600 x 1380 x 550 mm
- Bâti en acier mécanosoudé
- Voyant de contrôle niveau huile
- Table avec évacuation des débouchures
- Changement rapide des outils sans réglage

### OPTIONS

- Table à rouleaux
- Plateau tournant revolver

## TECHNISCHE DATEN

### Hydraulikpump mit Getriebe

- Leistung : 5 Liter / Min.
- Ölbehälterinhalt : 15 L
- Empfohlenes Öl : ISO 46
- Elektromotor : 1500 U/Min. - 380 DS
- Öldruckmesser

### Hydraulikzylinder

- Doppelt wirkender Zylinder  $\varnothing 80$
- Hub : 25 mm
- $\varnothing$  Zylinderstab : 45 mm

### Elektro

- Betriebsspannung : 380 V DS ohne Mittelleiter + Erde
- Kasten «TELEMECANIQUE» (Motorschutz durch Thermorelais)
- Notausschalter
- Induktiver Hoch- und Niedrigstellungsmesser zur Hubregelung

### Diverse Daten

- Gewicht : 120 kg
- Abmessungen : 600 x 1380 x 550 mm
- Mechanisch geschweisstes Gestell
- Ölstands-Kontrollicht
- Rasche Werkzeugumbereitung ohne Einrichtarbeit

### OPTIONEN

- Tisch mit Rollen
- Rotierender Revolvertisch

Notre société se réserve le droit de modifier sans préavis les caractéristiques spécifiées. *Our company reserves the right to modify without notice the above mentioned specifications.* Unsere Firma behält sich das Recht vor, die obengenannten Daten fristlos zu ändern. Nuestra Sociedad se reserva el derecho de modificar sin aviso previo las características especificadas.