

PRENSA HIDRAULICA

Permite realizar operaciones que necesitan una fuerza importante.

Dos versiones disponibles :

- **MD 825**
- **MD 825RE**

MD 825 :

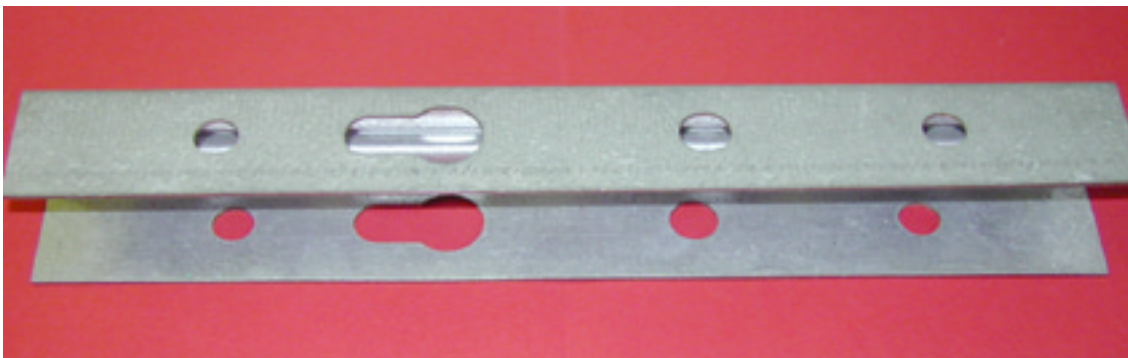
- Construida con chapas de acero soldadas mecánicamente de gran rigidez
- Suministrada con zócalo de acero, comandado a pedal
- Grupo hidráulico integrado al zocalo
- Potencia : 8 toneladas
- Curso : 25 mm
- Rapidez lineal 1050 mm/mn garantizando una excelente calidad de corte
- Opción mesa rodante

MD 825 RE

Características idénticas a MD 825, salvo que la prensa está equipada con una bandeja revolver con 6 posiciones que permiten la utilización de 6 herramientas diferentes y con un cambio casi instantáneo.



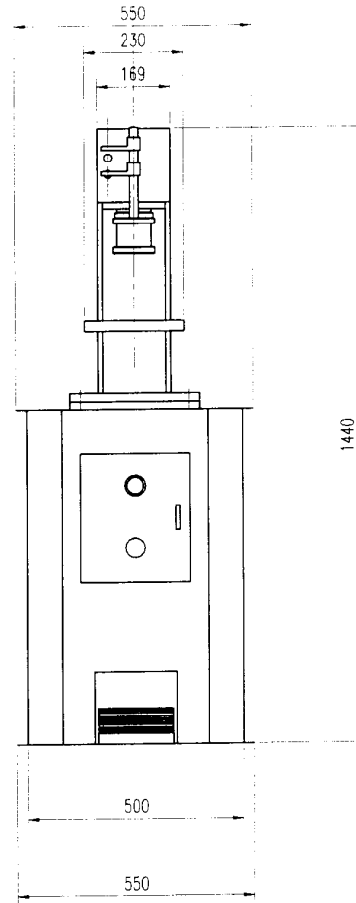
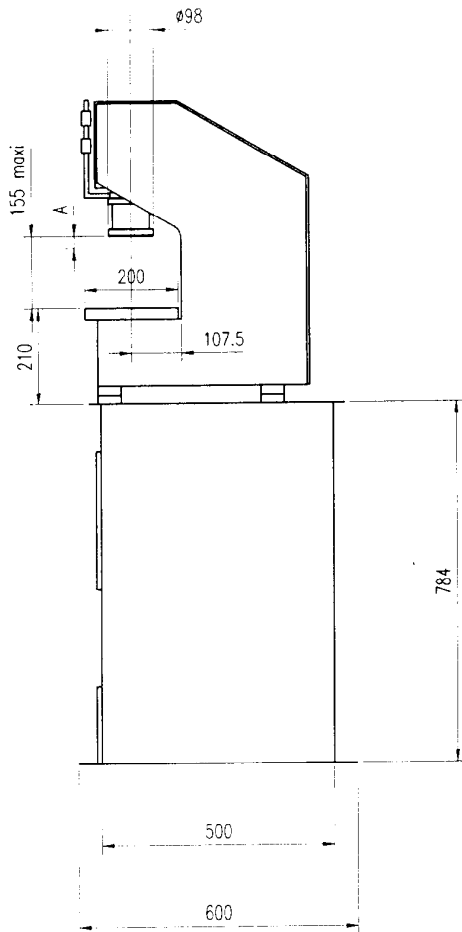
Recorte acero



Cerradura



Notre bureau d'étude est à votre disposition pour étudier vos demandes spécifiques.
 Our design office is available to help you study your specific requirements.
 Unser Planungsbüro steht zur Bearbeitung Ihrer individuellen Anfragen gern zu Ihrer Verfügung.
 Nuestra Oficina de Proyectos está a su disposición para analizar sus necesidades específicas.



CARACTÉRISTIQUES TECHNIQUES

Pompe hydraulique à engrenages :

- Débit : 5 litres / min.
- Contenance réservoir huile : 15 l
- Huile préconisée : ISO 46
- Moteur électrique : 1500 tr / min. - 380 tri
- Manomètre de pression

Vérin hydraulique

- Vérin double effet $\varnothing 80$
- Course : 25 mm
- \varnothing tige vérin : 45 mm

Electrique

- Tension utilisation : 380 V, tri sans neutre + terre
- Coffret télémechanique (protection moteur par relais thermique)
- Bouton arrêt urgence
- Capteur inductif de position haute et basse permettant le réglage de la course

Divers

- Poids : 120 kg
- Encombrement : 600 x 1380 x 550 mm
- Bâti en acier mécanosoudé
- Voyant de contrôle niveau huile
- Table avec évacuation des débouchures
- Changement rapide des outils sans réglage

OPTIONS

- Table à rouleaux
- Plateau tournant revolver

TECHNISCHE DATEN

Hydraulikpump mit Getriebe

- Leistung : 5 Liter / Min.
- Ölbehälterinhalt : 15 L
- Empfohlenes Öl : ISO 46
- Elektromotor : 1500 U/Min. - 380 DS
- Öldruckmesser

Hydraulikzylinder

- Doppelt wirkender Zylinder $\varnothing 80$
- Hub : 25 mm
- \varnothing Zylinderstab : 45 mm

Elektro

- Betriebsspannung : 380 V DS ohne Mittelleiter + Erde
- Kasten «TELEMECANIQUE» (Motorschutz durch Thermorelais)
- Notausschalter
- Induktiver Hoch- und Niedrigstellungsmesser zur Hubregelung

Diverse Daten

- Gewicht : 120 kg
- Abmessungen : 600 x 1380 x 550 mm
- Mechanisch geschweißtes Gestell
- Ölstands-Kontrolllicht
- Rasche Werkzeugumbereitung ohne Einrichtarbeit

OPTIONEN

- Tisch mit Rollen
- Rotierender Revolvertisch